

# **Bijwerken Sleutelbestand voor het Vastlegprogramma EI**

© 2008 Promeetec Software & Declaratieservice

# Introductie Vastlegprogramma EI

**De oplossing voor het aanmaken van Externe Integratie bestanden voor de Vektis standaard LH307 (Leveranciers van hulpmiddelen)**

*Met het Vastlegprogramma EI kan op laagdrempelige wijze een declaratiebestand worden aangemaakt voor de zorgverzekeraars die het Vastlegprogramma EI ondersteunen.*

**Om optimaal gebruik te maken van het Vastlegprogramma EI, gaat Promeetec uit van de minimale eisen zoals die staan beschreven in het ECDL, het Europees Computer Rijbewijs.**

**Indien er vragen zijn over het gebruik van het Vastlegprogramma kunnen deze per e-mail worden gesteld via: [helpdesk@promeetec.nl](mailto:helpdesk@promeetec.nl)**

**Indien er vragen zijn over het declareren: zoals bijv: de te gebruiken codes etc., dan dient u zich te wenden tot Vektis of de zorgverzekeraar.**

## © 2008 Promeetec Software & Declaratieservice

Alle rechten voorbehouden. Niets uit deze publicatie mag worden gereproduceerd op welke wijze dan ook (grafisch, elektronisch of mechanisch, inclusief maar niet beperkt tot fotokopieren, opnemen, of het opslaan met informatie/data opslag systemen) zonder de schriftelijke toestemming van de uitgever.

De producten waarnaar in dit document wordt verwezen kunnen auteursrechten/handelsrechten van de desbetreffende eigenaren bevatten. De uitgever en de auteur maken op geen enkele wijze aanspraak op deze rechten.

De inhoud van dit document is met de grootste zorgvuldigheid samengesteld. Wanneer er desondanks onjuistheden in mochten voorkomen, aanvaardt Promeetec daarvoor geen enkele aansprakelijkheid, noch voor enige directe of indirecte schade die zou kunnen ontstaan door het gebruik van de hierin aangeboden informatie en software.

Geprint: juni 2008, Veldhoven

Promeetec Software & Declaratieservice  
E-mail: [info@promeetec.nl](mailto:info@promeetec.nl), [www.promeetec.nl](http://www.promeetec.nl)

**PROMEETEC**

**Promeetec. Praktijkgerichte IT-oplossingen.**

# 1 Sleutelbestand

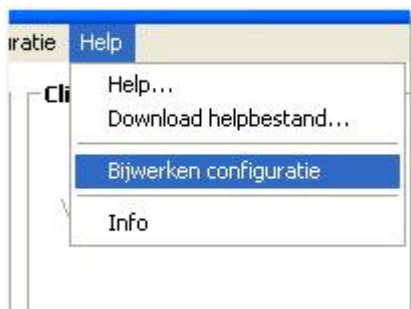
## Wat is het sleutelbestand?

Het sleutelbestand bevat de zorgverzekeraars die het Vastlegprogramma EI ondersteunen en waarvoor declaratieberichten kunnen worden aangemaakt.

Bestaande gebruikers kunnen op deze wijze zorgverzekeraars toevoegen aan Vastlegprogramma EI zonder de applicatie opnieuw te hoeven installeren.

## Voor het bijwerken van het sleutelbestand wordt de volgende procedure aangeraden:

Op het hoofdscherm, klik op **Help >> Bijwerken configuratie**



Het volgende scherm wordt getoond.



De laatste versie kan dan worden gedownload met de knop "Download laatste versie..." U krijgt dan een voortgang scherm te zien.



Als het sleutelbestand is gedownload volgt een bevestiging.



Klik op "OK" om terug te keren naar het configuratiescherm.  
De lokatie van het sleutelbestand dat zojuist is gedownload is ingevuld in het tekstvak onder "Sleutelbestand".

Wat te doen als het downloaden met de knop "Download laatste versie..." niet werkt!

Als het downloaden met de knop "Download laatste versie..." niet werkt dan kunt u het sleutelbestand handmatig downloaden via: <http://www.promeetec.nl/downloads/SleutelEI300.dat>.

Sla het bestand dan op en klik op de knop "Selecteren" om dit bestand te selecteren.



Klik nu op "Bijwerken".

De configuratie is nu compleet.

Het systeem geeft nu de melding "Het configuratiebestand is met succes bijgewerkt".



Klik op "OK".

Na het bijwerken van het sleutelbestand is het overzicht van de zorgverzekeraars die het Vastlegprogramma EI ondersteunen weer actueel.

**De lijst van zorgverzekeraars pas wellicht niet op uw beeldscherm.**

Het kan zijn dat op systemen met beeldschermen met een lage resolutie niet het volledige menu op het beeldscherm past.

In dat geval moet u op de pijlen boven en onder in het menu klikken om naar boven of beneden te scrollen.

